

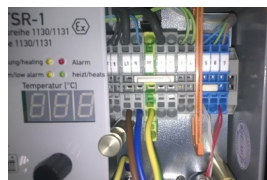
## TUBI ELETTRORISCALDATI PER EX-ZONE

### “EX-EATING-HOSE”

Tubazioni flessibili riscaldate elettricamente per utilizzo in zone ATEX

### CARATTERISTICHE TECNICHE

DIAMETRI:	Da 1/2" a 2"
PRESSIONE D'ESERCIZIO:	A richiesta
RACCORDATURA:	A richiesta
ZONE EX:	1/2 - 21/22
TEMPERATURE	Fino a 200°C



### PRINCIPALI CARATTERISTICHE

- ❑ I tubi flessibili “EX-EATING-HOSE” sono progettati per veicolare prodotti che richiedono termostatazione in zone ATEX nelle industrie farmaceutiche e chimiche.
- ❑ Il sottostrato in PTFE (a normativa FDA) permette la veicolazione di prodotti farmaceutici, chimici e solventi.
- ❑ Normative 94/9/EC, EN60079-0, EN60079-18 .
- ❑ Voltaggio: 220V.
- ❑ Temperature controller: PT100 per EX- ZONE. Possibilità di impostare un valore massimo di temperatura ed una soglia minima di allarme.
- ❑ Ex Zone : 1/2 (gas) - 21/22 (polveri).

